



*Synästec Audio*

**VOLATUS 200**  
Musik die inspiriert

## ENTWICKLUNGSKONZEPT

Rein physikalisch betrachtet sollte das perfekte Audiosystem Quellen akkurat, ohne jegliche Verunreinigung wiedergeben. Die Informationen, die in einer Quellaufzeichnung gespeichert sind sollten genau das, und nur das reproduzieren, was zum Zeitpunkt der Aufnahme präsent war.

Emotional betrachtet hingegen wird von einem herausragenden Audiosystem signifikant mehr erwartet als nur die rein physikalisch messbare Wiedergabequalität eines elektronischen Systems, nämlich die Fähigkeit, sowohl aurale als auch andere Eindrücke und Emotionen beim Hörer zu stimulieren. Solch ein herausragendes System darf nicht nur hervorragend akustische Signale reproduzieren sondern muss auch Musikqualität darbieten, die inspiriert.

Das ultimative Ziel aller Mitarbeiter von Synaestec ist es, die Barriere zwischen den physikalischen und emotionalen Welten einzureißen, denn wir sind fest davon überzeugt, dass zwischen herausragendem Hörempfinden und ausgezeichneten physikalischen Messresultaten ein direkter und enger Zusammenhang besteht. Bei Synaestec haben wir uns deshalb auf die folgenden Maxime fokussiert:

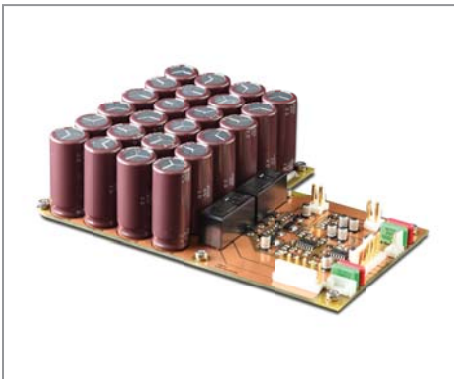
- Wir entwickeln unsere Produkte ausschließlich basierend auf neuesten und hochwertigsten Technologien
- Wir vermessen und testen unsere Komponenten einzig unter Zuhilfenahme der präzisesten Messgeräte und unter Bedingungen, die die höchsten Anforderungen an unsere Produkte stellen
- Wir unterziehen unsere finalen Resultate langwierigen Hörtests durch professionelle Audiophile

## DRAMATISCHE LEISTUNGSPROVISION

Ein Leistungsverstärker konvertiert Leistung aus dem Stromnetz in ein hochkomplexes Audiosignal. Eine ideale Stromversorgung sollte daher hohe Leistungsreserven bieten und gleichzeitig komplett frei von Verunreinigungen sein.

Der Volatus 200 Leistungsverstärker ist aus diesem Grunde mit zwei unabhängigen Ringkerntransformatoren mit je 250VA Leistung ausgestattet. Zusätzlich kommt eine Kondensatorgruppe mit extrem niedriger ESR und einer Gesamtkapazität von 36.000 Mikروفarad zum Einsatz. Dadurch wird eine dramatische Leistungsprovision gewährleistet, die verzögerungsfrei Leistungen von mehr als 60 Ampere zur Verfügung stellen kann. Um mechanische Vibrationen an den Transformatoren komplett zu eliminieren sind diese mit einem speziellen, elastischen Polyurethan im Gehäuse eingebettet. Der Stromversorgungsbereich des Volatus 200 ist in einem gesonderten Bereich des Gehäuses untergebracht, der von den anderen Bereichen des Verstärkers komplett abgetrennt ist. Diese Architektur eliminiert Interferenzen zwischen dem magnetischen Feld und anderen elektronischen Komponenten komplett. Darüber hinaus entfernt ein 2-stufiger Hochleistungsstromfilter sämtliche Störgeräusche, die andernfalls durch die Stromzufuhr ihren Weg in den Leistungsverstärker finden könnten.

An den störempfänglichsten Stellen der Verstärkungsstufen werden die Energieversorgungen zusätzlich durch zwei unabhängige, doppelstufige Regulatoren stabilisiert. Dadurch werden interne Rauschabstände des Leistungsverstärkers dramatisch verbessert, was letztendlich einen ruhigeren Leistungsverstärker garantiert.





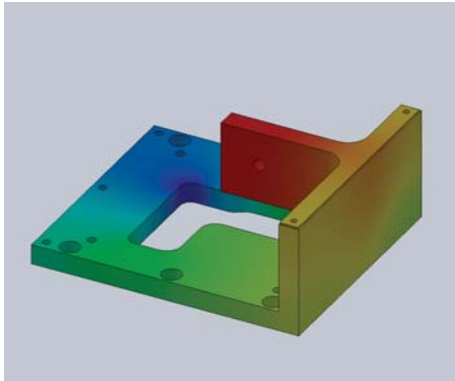
## VERSTÄRKUNGSTUFE HÖCHSTEN NIVEAUS

Das Herz des Volatus 200 bildet eine getaktete Verstärkungsstufe der höchsten Leistungsklasse. Im Gegensatz zu herkömmlichen Klasse-D Verstärkern besitzt die Verstärkungsstufe des Volatus 200 eine einzigartige Fehlerkorrekturschleife, welche Reststörungen direkt am Lautsprecherausgang detektiert und eliminiert. Dadurch werden, unabhängig der verwendeten Impedanz, exzellente Stör- und Intermodulationsunterdrückung über das gesamte Frequenzspektrum garantiert. Einfach ausgedrückt bedient der Volatus 200 auch die anspruchsvollsten Lautsprechersysteme ohne große Mühen mit perfekter Audioqualität.

Um auf der Eingangsseite des Volatus 200 eine hervorragende Gleichtaktunterdrückung zu gewährleisten, ist der Leistungsverstärker mit einem instrumentalen differenziellen Audioeingang ausgestattet, der eine hohe Eingangsimpedanz aufweist.

Die Verstärkungseinheit ist direkt auf dem Gehäuse befestigt um eine hervorragende thermische Kopplung zu garantieren. Gepaart mit einer Effizienz von über 90% bedeutet dies eine minimale Wärmeentwicklung und daraus resultierende stabile Betriebstemperatur, egal wie stark der Leistungsverstärker gefordert wird oder wie lange er betrieben wird.

Jede einzelne der elektronischen Komponenten des Volatus 200 wurde sorgfältig darauf ausgelegt, Störkopplungen zwischen den Einzelbereichen zu vermeiden. Damit erzielt Volatus 200 einen überwältigenden Dynamikumfang von bis zu 116dBa ohne dabei bei der Audiowiedergabe auch nur die kleinste Detailtreue einzubüßen.



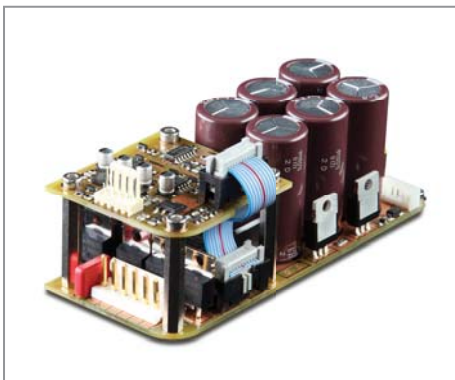
## VOLLUMFASSENDE SCHUTZMECHANISMEN

Die mechanische Architektur des Volatus 200 folgt dem Prinzip "einfach und solide für beste Leistung". Die Konstruktion besteht nur aus einem Hauptgehäuse, einer Bodenplatte und vier Stellfüßen. Alle Komponenten sind aus einem massiven Vollstück T6082-Aluminium gefräst. Das Hauptgehäuse ist dank interner Trennwände extrem stabil und bietet hervorragende Abschirmung gegenüber EMV- und HF-Einflüssen. Weiterhin entkoppelt diese Architektur mechanische Vibrationen äußerst effizient.

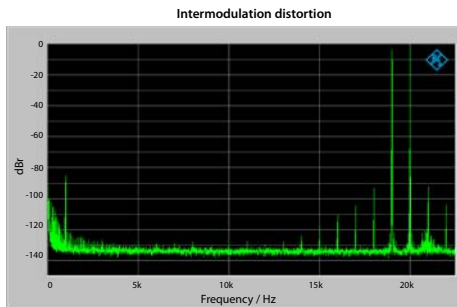
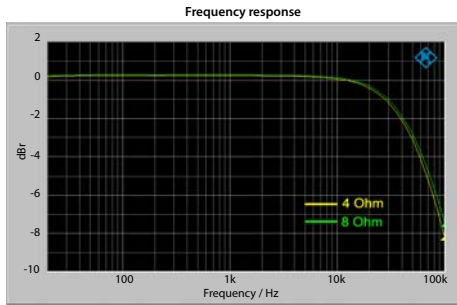
Dedizierte elektronische Schutzarchitekturen bieten darüber hinaus allumfassende Schutzmechanismen gegen Kurzschlüsse, Überhitzung und Gleichstromlecks.

## DAS RESULTAT

Mit dem Volatus 200 ließen die Mechanik-, Elektronik- und Audioingenieure von Synaestec keinen Stein an seinem Platz sondern optimierten jedes auch noch so kleine technische Detail. Dabei haben wir allerdings das letzte und letztendlich wichtigste Kriterium keineswegs vergessen – den Hörgenuss! Überraschen Sie sich selbst durch eine Hörprobe der extrem detailgerechten und dennoch kraftvollen Musik, die nur durch einen Leistungsverstärker der höchsten Klasse erzielt werden kann. Wir sind unsicher dass auch bei Ihnen die Emotionen geweckt werden, die wir wieder und wieder erfahren, wenn wir das Resultat unserer langwierigen Entwicklung Hörtests unterziehen.



## TECHNISCHE DATEN



Leistungsverstärker:	Volatus 200
Ausgangsleistung:	200 Watt RMS, 8 ohm (THD <1%) 400 Watt RMS, 4 ohm (THD<1%)
Frequenzbereich:	10 Hz bis 45 kHz (+0/-3 dB)
Spannungsverstärkung:	26 dB (+/- 0,5 dB)
THD+N:	<0,01% (10 Hz bis 20 kHz)
Intermodulationsverzerrung:	0,0085% (2ter Ordnung) 0,0018% (3ter Ordnung)
Signal Rausch Verhältnis:	> 115 dBA (A Weighting)
Dämpfungsfaktor:	> 400 (10 Hz bis 1 kHz)
Eingangsimpedanz:	100 kOhm asymmetrisch 200 kOhm symmetrisch
Stromaufnahme:	550 Watt max. 8 Watt Standby
Ausmaße:	400 mm x 307 mm x 87 mm (B x T x H)
Gewicht:	18,3 kg (pro Kanal)
Farben:	Schwarz, Edelstahl, Silber



## Synaestec Audiosysteme GmbH

Veilchenweg 1, 72479 Strassberg, Deutschland

Fon: +49 7434 532496 Fax: +49 7434 532626

Email: [info@synaestec-audio.de](mailto:info@synaestec-audio.de)

[www.synaestec-audio.de](http://www.synaestec-audio.de)